



CEMISA

Central Mexicana de Ingenierías, S.A. de C.V.

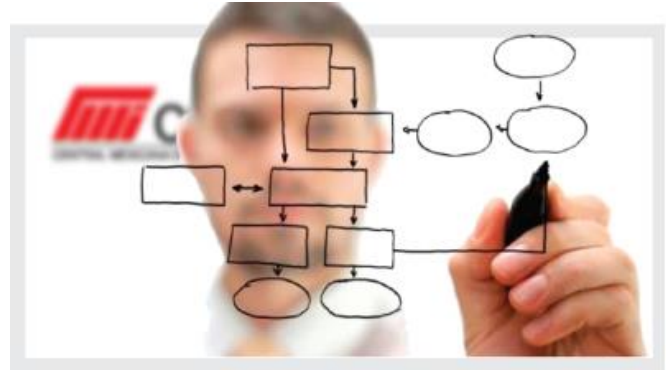


¿QUIÉNES SOMOS?

CEMISA, una firma Mexicana establecida en 1975 por un grupo de Ingenieros y Arquitectos profesionales para aprovechar, conjuntar y complementar habilidades y experiencias, para ofrecer una amplia gama de especialidades de los participantes que comprenden Ingenieros Civiles, Hidraulicos, Químicos, Electricistas, Industriales, Instrumentistas así como también Administradores y Arquitectos, para así ofrecer un servicio totalmente personalizado completo y unificado a la industria.

Así mismo cuenta con un taller mecánico bien equipado donde se fabrican equipos industriales tales como intercambiadores de calor, evaporadores, unidades para transporte neumático y mecánico de materiales etc.

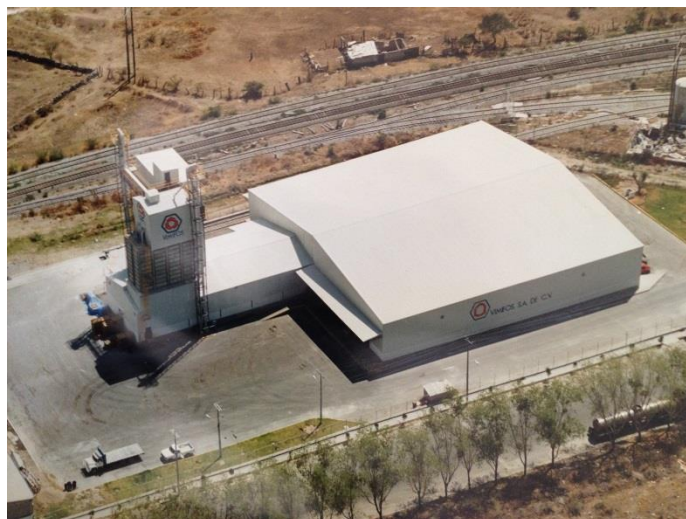
Central Mexicana de Ingenierías, S. A. de C.V., está preparada para llevar a cabo proyectos que van desde diseñar, fabricar, instalar o dar mantenimiento a un equipo aislado, hasta la planeación y realización de una planta industrial completa en todos sus aspectos.



SERVICIOS

CEMISA, cuenta con la experiencia y contribución técnica de Ingenieros civiles, mecánicos, químicos, eléctricos e industriales, así como arquitectos para realizar cualquier tipo de trabajo industrial.

- I.- **Planeación**
- II.- **Ingeniería**
 - 1.- Arquitectónica y Civil
 - 2.- Mecánica y de proceso
 - 3.- Instrumentación
- III.- **Construcción, fabricación y Montaje:**
 - 1.- Arquitectónica y Civil
 - 2.- Mecánica y de proceso
 - 3.- Electricidad
 - 4.- Instrumentación
- IV.- **Administración**
- V.- **Mantenimiento**



Algunos clientes



PLANEACIÓN

- a) Supervisión por parte del cliente, de la comparación, selección y otorgamiento de contratos.
- b) Supervisión del correcto cumplimiento de los contratos otorgados.
- c) Directamente en la construcción del proyecto, o parte de él, concursando la obra con otros contratistas. En este caso, no intervendríamos en a) y b).



INGENIERÍA

Arquitectónica y Civil	Mecánica y de Proceso	Eléctrica	Instrumentación
a) Ante-proyectos completos o de adaptaciones parciales.	a) Ante-proyectos completos o de adaptaciones parciales.	a) Ante-proyectos completos o de adaptaciones parciales.	a) Ante-proyectos completos o de adaptaciones parciales.
b) Ingeniería de Detalle, Arquitectónica y Civil.	b) Ingeniería de Detalle, Arquitectónica y Civil.	b) Ingeniería de Detalle, Arquitectónica y Civil.	b) Ingeniería de Detalle, Arquitectónica y Civil.
c) Especificaciones completas del proyecto.	c) Especificaciones completas del proyecto.	c) Especificaciones completas del proyecto.	c) Especificaciones completas del proyecto.
d) Cálculo de volúmenes de obra.	d) Cálculo de volúmenes de obra.	d) Cálculo de volúmenes de obra.	d) Cálculo de volúmenes de obra.
e) Documentación.	e) Documentación.	e) Documentación.	e) Documentación.



CONSTRUCCIÓN, FABRICACIÓN Y MONTAJE

Arquitectónica y Civil	Mecánica y de Proceso	Eléctrica	Instrumentación
<p>a) Intervención directa en la construcción del proyecto, como contratistas generales o concursando la obra o parte de ella con otros contratistas.</p> <p>b) Supervisión y administración, por parte del cliente, en la comparación selección y otorgamiento de contratos.</p> <p>c) Supervisión del correcto cumplimiento de los contratos otorgados, así como administración y control de estimaciones de los contratistas.</p>	<p>a) Fabricación de equipos de proceso con planos nuestros o proporcionados por ustedes, en una variedad de materiales.</p> <p>b) Reacondicionamiento de unidades usadas.</p> <p>c) Limpieza de equipos y tuberías.</p> <p>d) Fabricación de tuberías de proceso y de servicios.</p> <p>e) Montaje de equipos de proceso y de servicio.</p> <p>f) Supervisión y administración del trabajo de otros contratistas.</p>	<p>a) Supervisión por parte del cliente, de la comparación selección y otorgamiento de contratos.</p> <p>b) Supervisión del correcto cumplimiento de los contratos otorgados.</p> <p>c) Intervención directa en la construcción del proyecto, o parte de él concursando la obra con otros contratistas. En este caso no intervendríamos en a) y b).</p> <p>d) Trámites, responsivas y contratos ante CFE (como Unidad Verificadora de la SEMIP).</p>	<p>a) Supervisión por parte del cliente, de la comparación, selección y otorgamiento de contratos.</p> <p>b) Supervisión del correcto cumplimiento de los contratos otorgados.</p> <p>c) Directamente en la construcción del proyecto, o parte de él, concursando la obra con otros contratistas.</p> <p>En este caso, no intervendríamos en a) y b).</p>



MANTENIMIENTO

- a) De plantas industriales comprendiendo:
- Edificios, construcciones y terrenos
 - Mantenimiento de equipos en operación.
 - Redes de servicio eléctricas, de tuberías.
 - Instrumentación.
 - Ejecución de programas de mantenimiento correctivo y preventivo.

ADMINISTRACIÓN

- a) Administración de proyectos que pueden incluir todo o parte de:
- Obtención de cotizaciones competitivas.
 - Compra de materiales, equipos, etc.
 - Contratos de subcontratistas y su vigilancia y control.
 - Supervisión de los trabajos.
 - Administración total del proyecto.

SITIO WEB

www.cemisa.com.mx

- Información en inglés y español
- Currículum de CEMISA en español
- Portafolio de proyectos con imágenes en inglés y español
- Contacto

CEMISA
CENTRAL MEXICANA DE INGENIERIAS S.A. DE C.V.

T: +52 (33) 3615 5522

Inicio | Home ¿Quiénes Somos? | About Us? ¿Qué Hacemos? | What We Do? Portafolio | Portfolio Contacto | Contact

¿Quiénes Somos? | About Us? Servicios | Services Portafolio | Portfolio

CEMISA, una firma establecida en 1975 por un grupo de ingenieros y arquitectos profesionales para lucrar y completar sus habilidades y experiencias, por así ofrecer un servicio completo y unificado a la industria.

CEMISA es una firma establecida en 1975 por un grupo de ingenieros y arquitectos profesionales para lucrar y completar sus habilidades y experiencias, por así ofrecer un servicio completo y unificado a la industria.

CEMISA, cuenta con la experiencia y contribución técnica de ingenieros civiles, mecánicos, químicos, eléctricos e industriales, así como arquitectos, para realizar cualquier tipo de trabajo industrial.

CEMISA is capable to comply any kind of work, because it counts with the experience and technical contribution of well qualified Civil, Mechanical, Chemical, Electrical, Industrial Engineers and Architects as well.

Clientes Representativos | Representative Clients

- Motorola de México
- IBM de México
- Cadbury Schweppes
- The Filpbury Co.
- Ibberson International Inc.
- TRIDUST Plaston Plastics
- SemMateriais Co.
- Depussa
- SIG Simonazzi (Sidel)

CEMISA Av. Vallarta no. 1835 int 12, Guadalajara, Jalisco, México T: +52 (33) 3615 5522 | Contáctanos
© 2012 CENTRAL MEXICANA DE INGENIERIAS S.A. de C.V. | Todos los derechos reservados.



A través de nuestro compromiso con firmas americanas desde 1982 CEMISA ha desarrollado una habilidad única para trabajar con empresas extranjeras.

Podemos establecer comunicación ya sea en Español, Inglés o ambos dado a que parte de nuestro personal domina ambos idiomas.

PRESENCIA NACIONAL



En Central Mexicana de Ingenierías, S.A. de C.V. tenemos la capacidad para realizar proyectos en cualquier parte de la república.

KEE® SAFETY

Central Mexicana de Ingenierías, S.A. de C.V. es el distribuidor oficial en México de Kee® Safety, Inc., una marca inglesa dedicada al diseño, fabricación e instalación de Sistemas de Protección contra caídas para el personal, tales como: barandales (Kee Guard), andadores (Kee Walk), líneas de vida (Kee Line), etc. Los productos se instalan en las cubiertas sin perforar la lámina metálica y/o azotea, lo cual hace únicos a nuestros productos evitando filtraciones en un futuro.



También nuestros barandales y andadores son modulares y atornillados, por lo que se pueden instalar en zonas limpias o de riesgo sin necesidad de hacer una sola chispa por corte y/o soldadura.



Además, todos nuestros productos cumplen con las normas y certificaciones internacionales de seguridad tanto en USA como en la Unión Europea.

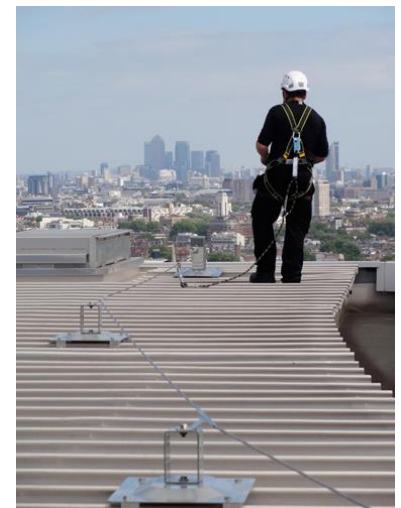
ALGUNOS PRODUCTOS



KEE® GUARD



KEE® WALK



KEE® LINE

Para más información visitar www.keesafety.com o contactarnos

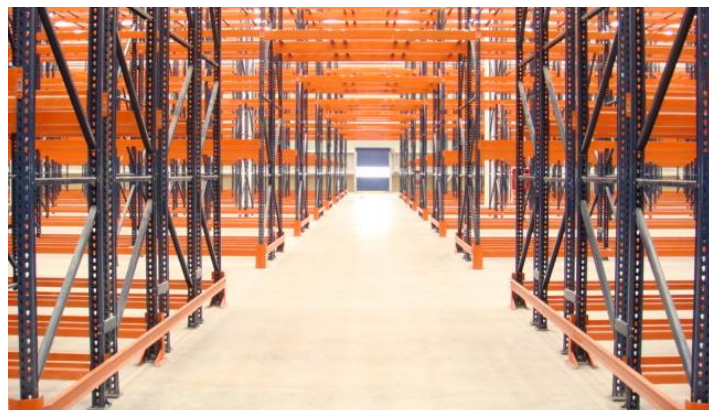
ALGUNOS PROYECTOS

Hines Interest, S.A. de C.V.

Trabajos desarrollados:

Diseño y construcción de Centro de Distribución con una Terminal de Trasvase para transferir los productos líquidos de jumbos de FFCC a camiones pipa, con una superficie de 15,000 m² techados y (3) espuelas de ferrocarril, ubicado en la ciudad de Guadalajara, Jal., que incluye lo siguiente:

- a) Diseño y construcción de terracerías, vialidades, banquetas, muros perimetrales, etc...
- b) Cálculo, diseño y construcción de las cimentaciones, muros de contención, báscula para camiones, andenes de FFCC y camiones, cimentaciones para tanques de agua y rampas de accesos.
- c) Cálculo, diseño y Construcción de la Estructura Metálica para la Nave de 15,000 m² de superficie.
- d) Ingeniería de Detalle, cálculo e instalación de las tuberías de servicio.
- e) Cálculo, diseño y Construcción del Edificio de Oficinas de 500 m².
- f) Cálculo, diseño y Construcción de los Edificios de Servicios.



OMYA México, S.A. de C.V.

Trabajos desarrollados:

Construcción del paquete arquitectónico para el Edificio del Ball Mill y CCM (Fase III) ubicado en su planta en San Juan del Río, Qro, que incluye:

- a) Suministro de Materiales e instalación de lámina metálica tipo KR-18 para cubiertas engargoladas y RN100/35 para fachadas, con acabado Duraplus.
- b) Suministro e instalación de canalones, remates y esquineros.
- c) Suministros e instalación de puertas de emergencia y cortinas de servicio.
- d) Impermeabilización de la azotea del CCM.
- e) Aplicación de pintura retardante al fuego en el interior del CCM.
- f) Suministro e instalación de boyards de protección en puertas y cortinas de acceso.

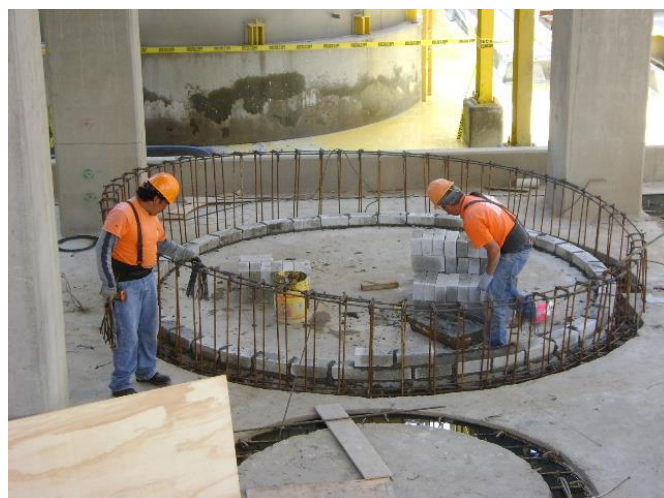


Ingredion México, S.A. de C.V.

Trabajos desarrollados:

Construcción del nuevo Edificio de 3 niveles para su proceso de Wet Mill, ubicado dentro de su planta de San Juan del Río, Qro., que incluye lo siguiente:

- a) Excavaciones, compactación y colado de las zapatas corridas para la cimentación del edificio.
- b) Armado, cimbrado y colado de las columnas y traveses.
- c) Armado, cimbrado y colado de los entrepisos.
- d) Construcción y montaje de la estructura metálica para soportar los equipos de proceso del último nivel.
- e) Construcción y montaje de las escaleras y barandales del edificio.
- f) Construcción de las bases de concreto para los tanques y bombas.



Industrias Innopack, S.A. de C.V.

Trabajos desarrollados:

Construcción electromecánica y montaje de equipo para sus 3 líneas de soplado y transporte de envases, dentro de la planta embotelladora de FEMSA, ubicada en León, Gto.

- Instalación de Sub-estación eléctrica de (2) 2000 KVA
- Suministro e Instalación de Tableros de fuerza y de alumbrado
- Suministro e instalación de canalizaciones eléctricas a base de charolas de aluminio y tubos conduits PPG
- Suministro e Instalación de líneas de servicio a maquinaria, tales como aire comprimido de alta y baja presión
- Suministro e Instalación del Sistema Hidráulico de torres de enfriamiento y de chillers
- Instalación de los equipos de soplado de plásticos con sus periféricos, transporte de botella en banda y neumáticos y de etiquetado.



Cooper Tires

Trabajos desarrollados:

Diseño y construcción del nuevo acceso controlado para camiones y construcción de caseta de vigilancia para su planta en El Salto, Jal., que incluye:

- a) Movimiento de tierra y terracerías.
- b) Construcción de báscula para camiones.
- c) Pavimentación de vialidades con concreto hidráulico y carpeta asfáltica.
- d) Cimentaciones y estructura de concreto para caseta de vigilancia.
- e) Acabados interiores y exteriores de la caseta.
- f) Canalizaciones y cableados eléctricos, telefonía, CCTV y fibra óptica.
- g) Señalización vial y balizamiento.
- h) Alumbrado exterior de las calles.

